

命题：天台中学，江山中学 审题：浦江中学 终审：严州中学

一、选择题（本大题共 12 小题，每小题 2 分，共 24 分。每小题列出的四个备选项中只有一个是符合 题目要求的，不选、多选、错选均不得分）

1	2	3	4	5	6	7	8	9	10	11	12
B	C	C	D	A	D	B	A	C	A	B	D

二、非选择题（本大题共 3 小题，其中第 13 小题 7 分，第 14 小题 10 分，第 15 小题 9 分，共 26 分）

13. (7 分)

(1) ① $i \leq n-3$ 或 $i < n-2$ 或 $i \leq \text{len}(\text{loads})-3$ 或 $i < \text{len}(\text{loads})-2$ (2 分)

② $\text{loads}[j] > 1.1 * R$ (*不写不给分)

(2 分)

③ $[i, i+2]$ 或 $[i, j-1]$ ([]不写不给分)

(2 分)

(2) 3 (1 分)

14. (10 分)

(1) C (1 分)

(2) B (1 分)

(3) BC 多选或错选不得分，漏选得 1 分 (2 分)

(4)

传感器名称	功能
人体红外传感器	检测是否有生物越界进入保护区
有害气体传感器	检测保护区周边是否堆放杂物、倾倒垃圾或液体
振动传感器（加速度传感器）	检测保护区是否有挖掘、钻探等机械作业
摄像头	分析采集到的画面中的内容
其他合理答案（压力传感器等）	

(2 分)

(名称 1 分，功能 1 分)

(5) ①H ②E ③A ④C (各 1 分)

15. (9 分)

(1) 1,2,4,3 或 1,4,2,3 或 2,4,5,3 或 4,2,5,3 (1 分)

(2) AC 多选或错选不得分，漏选得 1 分 (2 分)

(3) ① $\text{task}[i][2] + 2$ 或等价答案 (2 分)

② $a[j][0] > \text{task}[i][1]$ or $\text{task}[i][2] \leq 0$ 或等价答案 (2 分)

③ $[\text{task}[i][1] + 1, a[j][1]]$ 或等价答案 (2 分)

第二部分：通用技术（共 50 分）

一、选择题（本大题共 12 小题，每小题 2 分，共 24 分。每小题列出的四个备选项中只有一个是符合题目要求的，不选、多选、错选均不得分）

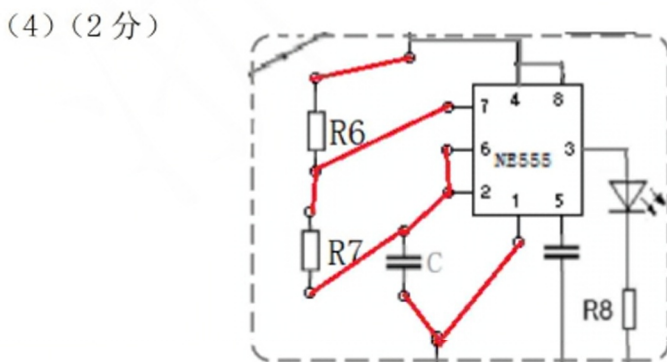
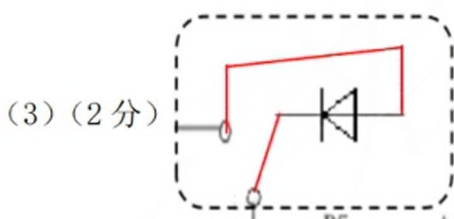
题号	16	17	18	19	20	21	22	23	24	25	26	27
答案	D	C	A	A	B	D	D	A	A	A	C	B

二、非选择题（本大题共 3 小题，其中第 28 题 8 分，第 29 题 10 分，第 30 题 8 分，共 26 分。各小题中的“▲”处填写合适选项的字母编号）

28. (1) (2分) B
 (2) (2分) C
 (3) (2分) B
 (4) (2分) ABCD (错选、选择0-2个0分，选3个得1分，全对得2分)

29. (1) (2分) A
 (2) (6分) 图略
 ①能实现高度的调节 2分
 ②能实现角度的调节 2分
 ③能自锁，整体合理 2分
 (3) (2分) 高度调节 30cm，角度调节 90°，固定直径 10mm，三个里面标出 2 个得 2分

30. (1) (2分) B
 (2) (2分) AB



命题：东阳中学，淳安中学
 审题：元济中学
 终审：严州中学