

## 参考答案(选考)

### 信息技术

一、选择题(本大题共 12 小题, 每题 2 分, 共 24 分。每小题列出的四个备选项中只有一个是符合题目要求的, 不选、多选、错选均不得分)

题号	1	2	3	4	5	6	7	8	9	10	11	12
答案	D	C	A	B	D	B	A	D	A	C	C	B

二、非选择题(本大题共 3 小题, 共 26 分)

13	<p>(1) ①flag=False ②i=i+2 ③res=res+ch</p> <p>(2) B</p>	<p>(2分)</p> <p>(2分)</p> <p>(2分)</p> <p>(1分)</p>
14	<p>(1)AD (2)BC (3)10.49.21.10 (4) ①int(t[0])&gt;=7 ②pd.read_excel('入校刷卡记录.xlsx') ③df1=df1.groupby('班级')</p>	<p>(2分)</p> <p>(2分)</p> <p>(1分)</p> <p>(2分)</p> <p>(2分)</p> <p>(1分)</p>
15	<p>(1) 二分 (2) ① lb[q][1]=lb[p][1] ② link_insert(a[index]) ③ lb[p][0] (3) lb[p][0][0]&lt;=data[0]</p>	<p>(1分)</p> <p>(2分)</p> <p>(2分)</p> <p>(2分)</p> <p>(2分)</p>

通用技术

1	2	3	4	5	6	7	8	9	10	11	12
C	C	A	B	D	B	C	D	A	B	D	C

13.

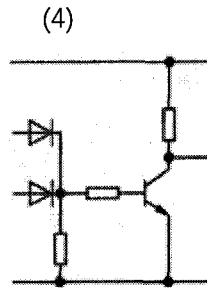
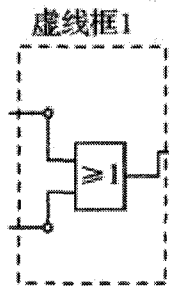
- (1) A
- (2) CB
- (3) CD
- (4) D

14. (1) (2)

- (3) ABC

15.

- (2) D
- (3) CDE
- (1)



【解析】(1)由题意可知,虚线框1处的逻辑功能是有1出1、全0出0,所以用或门。(2)A项, $R_3$ 虚焊,电机可以正转,不可反转;B项, $R_4$ 虚焊,电机可以反转,不可正转;C项,VD正负极接反了,电机可以反转,不可正转;D项,J-1和J-2同时接电源正极,始终无法启动。(3)由题意, $IC_3$ 芯片等效于非门,能构成非门的是①②③。(4)由题意,原虚线框内的功能是实现或非门,2个二极管构成或门电路,三极管实现非门电路,共同构成或非门电路。